

Aufwendige Bergung der Maschine

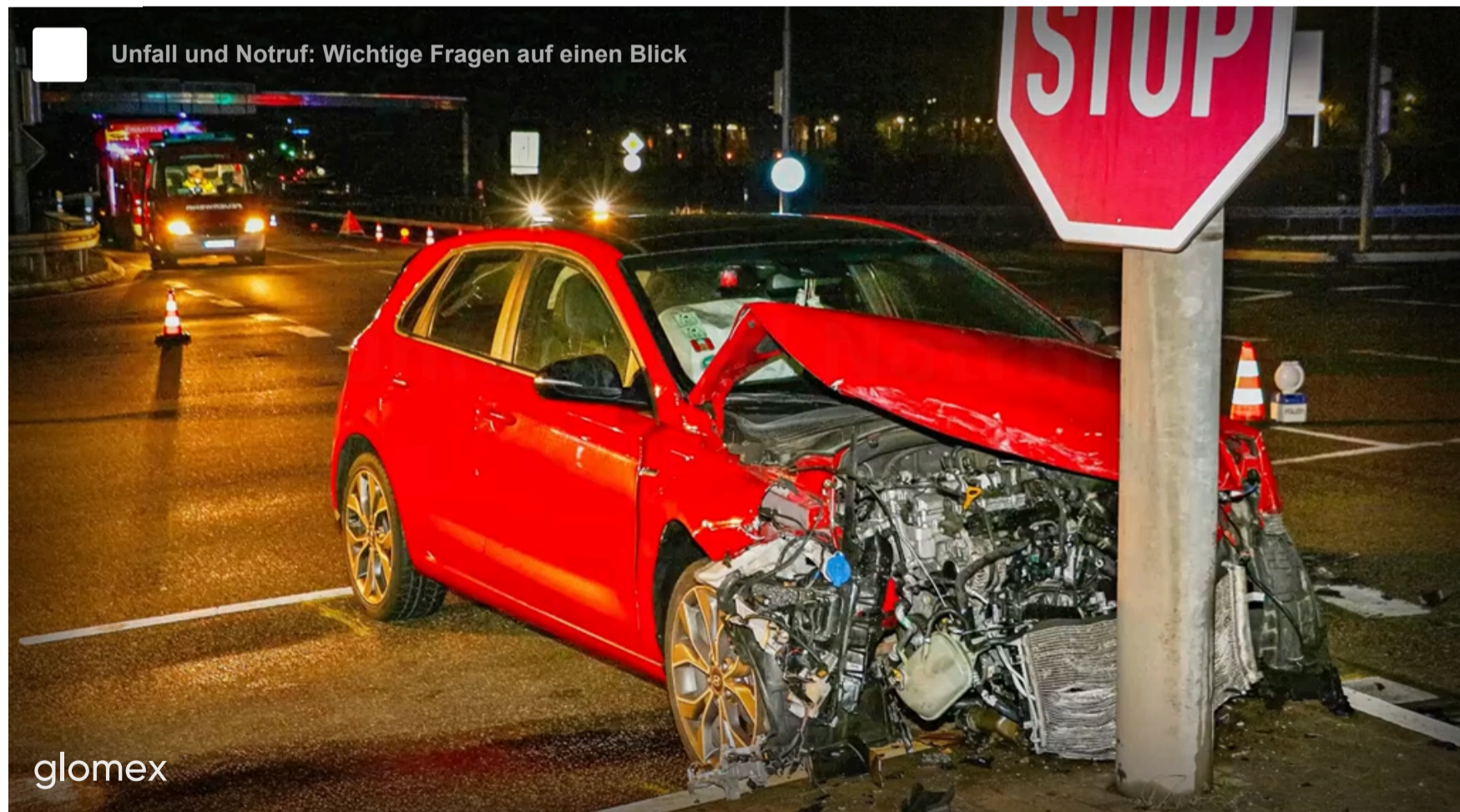
Fatale Folge eines Fahrfehlers: Frau lenkt Trike in Marktl in den Inn

29.07.2024 | Stand 29.07.2024, 19:28 Uhr



Ein Taucher macht sich bereit, um im Inn nach dem versunkenen Motorrad zu suchen. Auf dem Fluss patrouillieren die Einsatzboote der Wasserwacht. – Foto: Kleiner

Zu einem Einsatz von Polizei- und Rettungskräften ist es am Montag gegen 15.45 Uhr am Inn bei Marktl (Landkreis Altötting) gekommen: Eine Frau hat ihr Motorrad in den Fluss gesteuert.



+++ UPDATE: Wie sich später herausstellte, handelte es sich um ein Trike. [Weitere und aktualisierte Informationen zum Unfall finden Sie hier.](#) +++

Taucher und Spezialgerät bei Bergung im Einsatz

Das Fahrzeug musste mit einem Spezialgerät geborgen werden. Dem Vernehmen nach war die Frau, die nicht aus dem Landkreis Altötting stammt, mit einer zweiten Motorradfahrerin unterwegs. Im Rahmen ihrer Fahrt bewegten sich die Frauen im westlichen Umgriff der Innbrücke an der Straße nach Perach. Auf einem Parkplatz unterlief der einen Motorradlerin der Fahrfehler.

In der Folge brachten rund 30 Kräfte der Schnelleinsatzgruppe der Wasserwacht ihre Boote zu Wasser. Außerdem rückten Kräfte der Feuerwehren Markt, Perach und Neuötting aus. Auch Beamte der Polizei Burghausen waren vor Ort. Mit dem Einsatz von Tauchern und Spezialgerät versuchte man schließlich das Motorrad aus den Fluten des Inns zu hieven.

– mk/afb

URL: <https://www.pnp.de/lokales/landkreis-altoetting/frau-lenkt-motorrad-in-marktl-in-den-inn-sie-blieb-unverletzt-aufwendige-bergung-der-maschine-16678763>

© 2024 PNP.de